

CORNOUILLER MALE, *CORNUS MAS*

FAMILLE : Cornaceae

TAILLE : 8 m

DESCRIPTION GÉNÉRALE :

Arbuste typique des terrains calcaires, à fleurs jaunes.

Feuilles caduques apparaissant après les fleurs.
Autochtone.

FLORAISON :

J F M A M J J A S O N D



Source : Kayambe, WIKIMEDIA COMMONS

ÉCOLOGIE :

Besoin en lumière : +++

Supporte la chaleur : ++

Continental : +

Supporte un air sec : ++

Supporte un sol pauvre : ++

FACTEURS LIMITANTS

liés au contexte urbain :

Supporte un sol compact :

Supporte un sol sec :

ADAPTATION AU CLIMAT MESSIN, DANS LE CONTEXTE DU CHANGEMENT CLIMATIQUE :

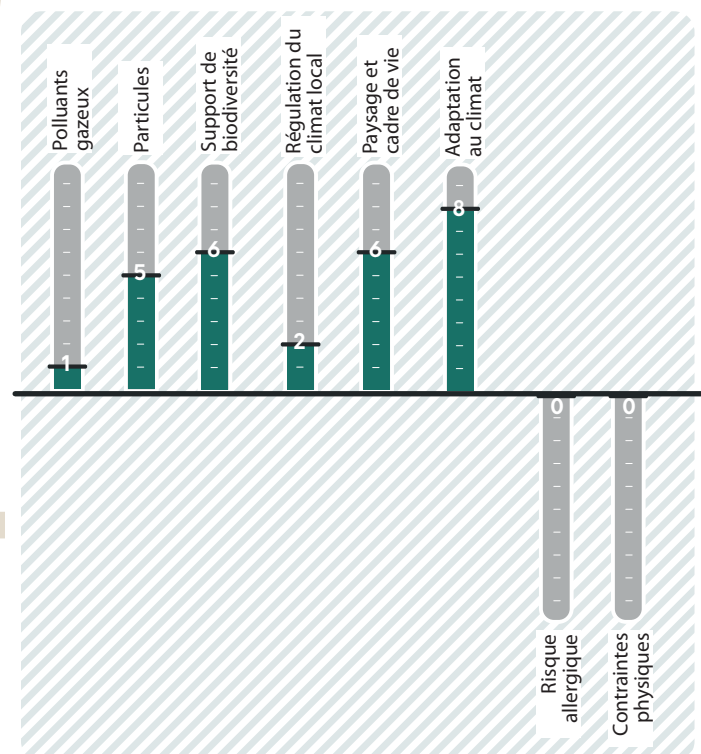
Espèce tolérante aux sols relativement pauvres et secs, résistante à la pollution et aux périodes assez longues de chaleur et de sécheresse et très résistante au gel.

ATOUTS

Arbuste représentant un bon marqueur saisonnier, source de nourriture pour la faune.
Bonne résistance à la pollution, la chaleur, la sécheresse et le gel.

LIMITES

Son feuillage le rend peu performant en matière de régulation du climat et des polluants.



QUALITÉ DE L'AIR :

Arbuste au port étalé, au feuillage moyennement dense, caduc. Feuilles de petite taille, lancéolées et pubescentes sur le revers. Ses caractéristiques lui confèrent de très mauvaises capacités de fixation des polluants gazeux et des capacités moyennes de fixation des particules fines.



RÉGULATION DU CLIMAT LOCAL :

Arbuste au port étalé, au feuillage moyennement dense, caduc. Feuilles de petite taille, lancéolées et pubescentes sur le revers. Ses caractéristiques lui confèrent une mauvaise capacité d'ombrage et d'échanges gazeux avec l'atmosphère environnante.



SUPPORT DE BIODIVERSITÉ :

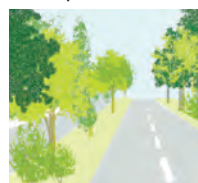
Espèce attractive pour les pollinisateurs, fleurit en février à une époque où très peu de végétaux sont en fleur. Réputé pour son apport en pollen et son nectar abondant. Intéressant également pour les lépidoptères. Les baies attirent les oiseaux, la petite et la moyenne faune.



PAYSAGE ET CADRE DE VIE :

- Arbuste d'ambiance en lisière de bois à planter en isolé, en massif associé à d'autres végétaux, en groupe, à proximité d'un plan d'eau, le long d'un cheminement.
- Bon marqueur saisonnier : jeunes rameaux vert-jaune au printemps, floraison jaune en hiver, baies noires, couleurs automnales rouge-orangée.

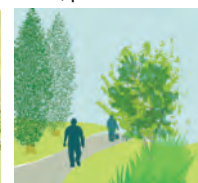
Voirie périurbaine



Usin communal



Noue, prairie urbaine



RISQUE ALLERGIQUE :

Très faible à nul



CONTRAINTES PHYSIQUES :



Aucune contrainte notable

FORTES

Aucune contrainte notable

MOYENNES

Aucune contrainte notable

FAIBLES