

BOULEAU VERRUQUEUX, *BETULA PENDULA*

FAMILLE : Betulaceae

TAILLE : 20 m

DESCRIPTION GÉNÉRALE :

Arbre à feuillage léger et à écorce typiquement blanche.

Feuilles caduques triangulaires, légères.

Autochtone

FLORAISON :

J F M A M J J A S O N D



ÉCOLOGIE :

Besoin en lumière : +++

Supporte un air sec : ++

Supporte la chaleur : +

Supporte un sol pauvre : ++

Continental : +

FACTEURS LIMITANTS

liés au contexte urbain :

Supporte un sol compact :

Supporte un sol sec :

ADAPTATION AU CLIMAT MESSIN, DANS LE CONTEXTE DU CHANGEMENT CLIMATIQUE :

Espèce autochtone, pionnière, rustique et très tolérante à la qualité des sols, à la chaleur et à la sécheresse, donc résistante en milieu urbain, mais à faible longévité.

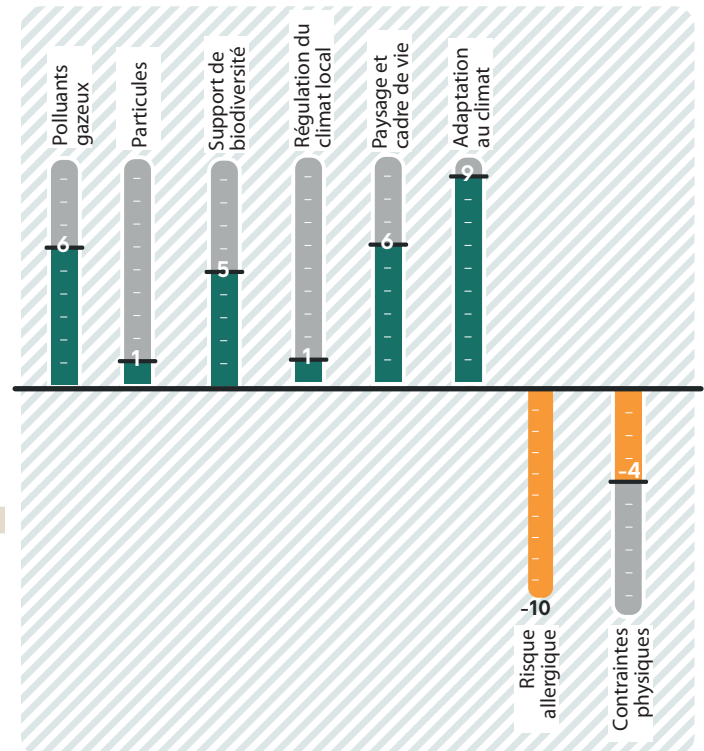
ATOUS

Fort intérêt paysager lié à son feuillage et son écorce blanche.

Espèce très rustique, tolérant des sols difficiles et supportant sécheresse et chaleur.

LIMITES

Espèce au fort potentiel allergisant, et dont le feuillage très léger n'a aucun intérêt en terme de régulation climatique. Faible longévité.



QUALITÉ DE L'AIR :

Arbre de grande taille au port conique et au feuillage ouvert, caduc. Feuilles de petite taille, simples et glabres. Ses caractéristiques lui confèrent de bonnes capacités de fixation des polluants gazeux et de très mauvaises capacités de fixation des particules fines



RÉGULATION DU CLIMAT LOCAL :

Arbre de grande taille au port conique et au feuillage ouvert, caduc. Feuilles de petite taille, simples et glabres. Ses capacités lui confèrent des capacités très faibles d'ombrage et d'échanges gazeux avec l'atmosphère environnante.



SUPPORT DE BIODIVERSITÉ :

Très nombreuses espèces d'insectes associées. Attractif pour les oiseaux. Espèce mellifère. Présente un intérêt pour les chiroptères.



PAYSAGE ET CADRE DE VIE :

- Effet filtrant par son feuillage aéré persistant, la légèreté de ses rameaux retombants et apprécié en alignement ou en mail.
- Bon brise vent.
- Remarquable à l'automne avec son feuillage jaune d'or et intérêt hivernal avec son écorce blanche qui se fissure et devient noir en vieillissant.

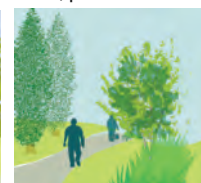
Espace intermédiaire



Piste cyclable



Noue, prairie urbaine



6

CONTRAINTES PHYSIQUES :

RISQUE ALLERGIQUE :

Très fort. Pic d'intensité en avril et un peu en mai



Score	Niveau	Description
-4	FORTES	Aucune contrainte notable
	MOYENNES	Racines superficielles, espèce sensible au charbon de bois
	FAIBLES	Aucune contrainte notable